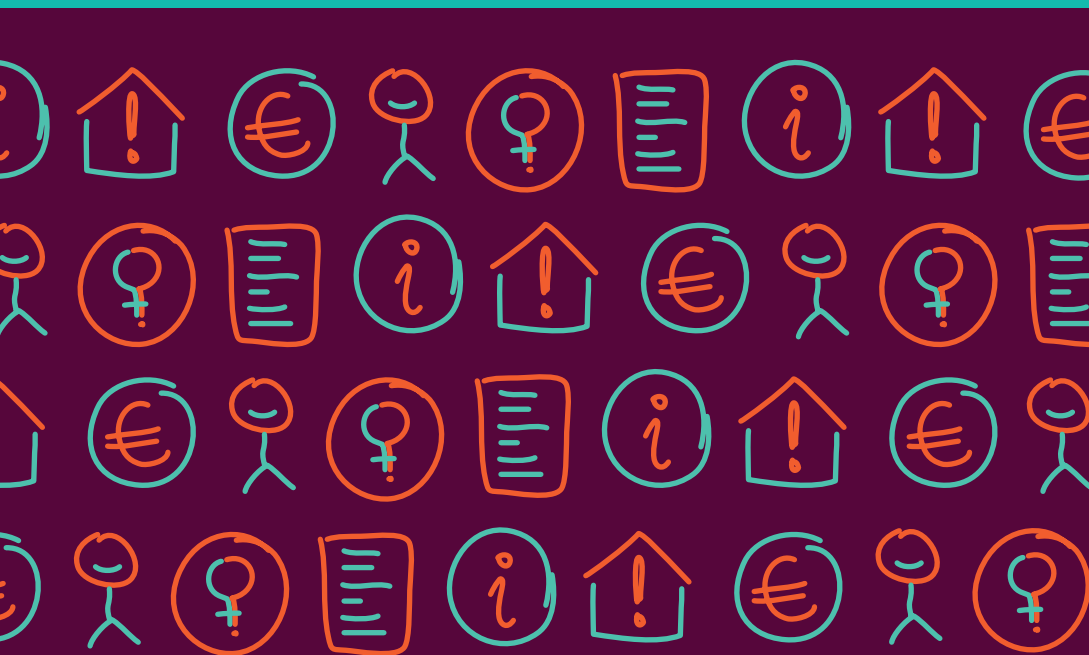


# GUIA PER A DONES EN SITUACIÓ DE VIOLÈNCIA

DURANT EL CONFINAMENT  
DERIVAT DE L'ESTAT D'ALARMA  
PER CORONAVIRUS COVID-19



**#TOTANIRÀBÉ #NOESTÀSSOLA**



Ajuntament de  
Cerdanyola del Vallès

FACTA NON VERBA

**CIARD**  
LA CASETA



**INFORMACIÓ GENERAL,  
ACOMPANYAMENT PSICOLÒGIC  
I ASSESSORAMENT JURÍDIC**

**PÀG.03**



**DUBTES QUE PODEN SORGIR EN  
SITUACIONS DE PERILL EN UN  
CONTEXT D'ESTAT D'ALARMA**

**PÀG.05**



**INFORMACIÓ VINCULADA  
AMB L'ÀMBIT LABORAL I LES  
AJUDES ECONÒMIQUES**

**PÀG.09**



**INFORMACIÓ SOBRE  
CUSTÒDIA COMPARTIDA  
I RÈGIM DE VISITES**

**PÀG.11**



**INFORMACIÓ SOBRE SERVEIS  
D'ATENCIÓ A LA SALUT  
SEXUAL I REPRODUCTIVA**

**PÀG.12**



**LLISTAT DE TOTS ELS  
RECURSOS ESMENTATS**

**PÀG.13**



## INFORMACIÓ GENERAL, ACOMPANYAMENT PSICOLÒGIC I ASSESSORAMENT JURÍDIC

### SI NECESSITES INFORMACIÓ GENERAL, ACOMPANYAMENT PSICOLÒGIC I ASSESSORAMENT JURÍDIC VINCULAT AMB QUALSEVOL SITUACIÓ DE VIOLÈNCIA MASCLISTA

Centre d'Informació, Atenció i Recursos per a Dones. Ajuntament de Cerdanyola del Vallès.  
Cita prèvia

☎ **935 921 647** (dl - dv de 10 a 13h)

@ **dones@cerdanyola.cat**

Línia d'atenció a les violències masclistes.  
Generalitat de Catalunya.  
Confidencial i gratuïta. 24h. 365 dies de l'any

☎ **900 900 120**

@ **900900120@gencat.cat**

☎ **671 778 540**

Ministeri d'Igualtat. Govern d'Espanya  
Servei d'atenció psicològica immediata

☎ **682 916 136 / 682 508 507**



INFO



PERILL



LABORAL



CUSTÒDIA



SEXUAL



RESUM





## SI ET TROBES EN UNA SITUACIÓ D'EMERGÈNCIA O PERILL:

 Posa't en contacte immediatament amb el 112

## SI VIUS UNA SITUACIÓ D'HOMOFÒBIA, TRANSFÒBIA, BIFÒBIA, LESBOFÒBIA O QUALSEVOL VIOLÈNCIA LGTBIQ+FÒBICA POTS CONTACTAR AMB:

Servei d'Atenció Integral a les Diversitats Sexuals  
i de Gènere (SAI). Cita prèvia

 **935 921 647** (dl - dv de 10 a 13h)

 [lgtbiq@cerdanyola.cat](mailto:lgtbiq@cerdanyola.cat)

**ES DEMANA L'ESPECIAL COL·LABORACIÓ  
DE LES PERSONES DE L'ENTORN, JA  
QUE SI LA DONA HO DESITJA I NO POT  
EFECTUAR LES TRUCADES O ESCRIURE,  
SIGUIN LES PERSONES DE L'ENTORN LES  
QUE ESTIGUIN AMATENTS A LA SITUACIÓ  
I ES POSIN EN CONTACTE DIRECTAMENT  
AMB ELS SERVEIS.**



INFO



PERILL



LABORAL



CUSTÒDIA



SEXUAL



RESUM





## DUBTES QUE PODEN SORGIR EN SITUACIONS DE PERILL EN UN CONTEXT D'ESTAT D'ALARMA SI CONVIUS AMB L'AGRESSOR

### ET PODEN SANCIONAR SI SURTS AL CARRER PER UNA AGRESSIÓ EN CONTEXT D'ESTAT D'ALARMA?

- En situacions de perill o emergència, sempre que la sortida del domicili estigui justificada per a dirigir-se a qualsevol dels recursos socials, policials, judicials o d'altre tipus disponibles, no existirà sanció per sortir al carrer.
- En una situació de perill recorda que el més important és la teva seguretat i la dels teus. Si tens possibilitat abandona el domicili i **truca al 112**.
- Si et veus en perill i no pots sortir, ves a alguna habitació on puguis tancar-te i crida perquè et senti el veïnat. Si no pots demanar ajuda tu directament, intenta demanar-la a les persones que es puguin trobar al teu entorn perquè contactin amb el telèfon d'emergències o surtin a demanar ajuda o a denunciar la situació.

**Tingues el mòbil sempre a mà.**



INFO



PERILL



LABORAL



CUSTÒDIA



SEXUAL



RESUM





## DUBTES QUE PODEN SORGIR EN SITUACIONS DE PERILL EN UN CONTEXT D'ESTAT D'ALARMA SI CONVIUS AMB L'AGRESSOR

### NO POTS ROMANDRE AL TEU DOMICILI I NO DISPOSES D'UN ALTRE LLOC ON PODER RESGUARDAR-TE?

- Els centres d'emergència i acollida han estat declarats serveis essencials, pel que podràs acudir a ells si necessites abandonar el teu domicili. Quan demanis ajuda d'emergència, fes constar la necessitat d'allotjament temporal segur. A Cerdanyola del Vallès, els Serveis Socials poden activar recursos d'allotjament d'urgències en cas necessari.

#### Serveis Socials

📞 **670 487 089** @ [promociosocial@cerdanyola.cat](mailto:promociosocial@cerdanyola.cat)

### RECOMANACIONS BÀSIQUES

El telèfon d'emergències **112** sempre present.

#### Pensa i planifica un pla de fugida:

- Informa aquelles persones de confiança que necessitis o et puguin ajudar, en el cas que hagis de marxar de manera precipitada.
- Si la situació de confinament t'ho permet, prepara una maleta amb el mínim imprescindible tant per a tu com per a les teves filles i fills: roba, productes d'higiene que necessitis, medicaments, còpia de les claus de casa i del cotxe, documentació (DNI, targeta sanitària, carnet de conduir, escriptures, assegurança de vida, etc.).



INFO



PERILL



LABORAL



CUSTÒDIA



SEXUAL



RESUM





**DUBTES QUE PODEN SORGIR EN SITUACIONS  
DE PERILL EN UN CONTEXT D'ESTAT D'ALARMA  
SI NO CONVIUS AMB L'AGRESSOR**

## **SI NO CONVIUS AMB L'AGRESSOR PERÒ ET MOLESTA, PRESSIONA O AMENAÇA PER TELÈFON O ALTRES MITJANS**

### **NECESSITES ORIENTACIÓ JURÍDICA?**

Centre d'Informació, Atenció i Recursos per a  
Dones. Ajuntament de Cerdanyola del Vallès  
Cita prèvia

 **935 921 647** (dl - dv de 10 a 13h)

 **dones@cerdanyola.cat**

Línia d'atenció a les violències masclistes.  
Generalitat de Catalunya

Confidencial i gratuïta. 24h. 365 dies de l'any

 **900 900 120**

 **900900120@gencat.cat**

 **671 778 540**



INFO



PERILL



LABORAL



CUSTÒDIA



SEXUAL



RESUM





**DUBTES QUE PODEN SORGIR EN SITUACIONS DE PERILL EN UN CONTEXT D'ESTAT D'ALARMA SI NO CONVIUS AMB L'AGRESSOR**

## **TENS UNA ORDRE DE PROTECCIÓ I L'AGRESSOR L'ESTÀ TRENCANT?**

Informa al teu advocat o advocada o a l'agent policial que porta el seguiment del teu cas. No oblidis que trencar una ordre de protecció és un delicte i pots denunciar-ho davant de les autoritats policials i judicials.

Guarda en el teu dispositiu mòbil el registre de les seves trucades o missatges com a prova del trencament, ja que qualsevol contacte és un delicte per saltar-se la prohibició de comunicació.

## **L'ACTIVITAT DELS COSSOS JUDICIALS NO ESTÀ SUSPESA PER A AQUESTS CASOS DE VIOLÈNCIA CONTRA LES DONES.**

## **ETS USUÀRIA DEL SERVEI ATENPRO?**

El servei continua operant amb normalitat durant tot aquest període i et pot ajudar en qualsevol moment del dia.

## **VOLS SOL·LICITAR EL SERVEI ATENPRO?**

Les altes al servei ATENPRO es continuen tramitant amb normalitat. Per fer-ho, contacta amb Servei Socials de l'Ajuntament.



INFO



PERILL



LABORAL



CUSTÒDIA



SEXUAL



RESUM







## INFORMACIÓ VINCULADA AMB L'ÀMBIT LABORAL I LES AJUDES ECONÒMIQUES

### SERVEI MUNICIPAL DE TREBALL I PROMOCIÓ ECONÒMICA

Assessorament a autònomes

☎ **935 808 888 extensions 3601 i 3807**

@ **consolidacioempresa@cerdanyola.cat**

ERTES per a treballadores i empreses

☎ **935 808 888 extensions 3804 i 3805**

@ **empresa@cerdanyola.cat**

### SERVEI D'OCUPACIÓ DE CATALUNYA (SOC)

☎ **900 800 046 (Gratuït. Dl - dv de 8 a 14h)**

🔗 **www.serveiocupacio.gencat.cat**

**Què pot resoldre't el SOC?**

- Com donar d'alta a una demanda d'ocupació
- Renda Garantida de Ciutadania
- Consultes que normalment es realitzen a una Oficina de Treball

**En el cas de les tramitacions relacionades amb la Renda Garantida de Ciutadania també queden automàticament prorrogats tots els terminis, per la qual cosa es continuaran pagant les prestacions de forma automàtica. Qualsevol tràmit relacionat amb la Renda garantida queda automàticament posposat a la finalització de l'estat d'alarma.**



INFO



PERILL



LABORAL



CUSTÒDIA



SEXUAL




RESUM






## INFORMACIÓ VINCULADA AMB L'ÀMBIT LABORAL I LES AJUDES ECONÒMIQUES

### SERVEI PÚBLIC D'OCUPACIÓ ESTATAL

 Ciutadania **900 81 24 00**

 Empreses **900 81 24 01**

### QUALSEVOL GESTIÓ RELACIONADA AMB PRESTACIONS D'ATUR

 **936 190 998**

 [www.sepe.es](http://www.sepe.es)

#### Estàs rebent la Renda Activa d'Inserció i tenies cita al SEPE?

Si t'han citat al SEPE, no et preocupis. Amb motiu de la crisi originada pel COVID-19, han deixat sense efecte totes les citacions. Es posaran en contacte amb tu quan finalitzi la situació extraordinària.

#### Havies sol·licitat cita amb el SEPE per a tramitar la RAI i no saps si segueix efectiu el tràmit?

S'ha suspès l'atenció presencial a les oficines, pots fer-ho a través de la seva seu electrònica.

#### Es suspendrà la prestació econòmica que reps com a víctima de violència de gènere?

No, no es suspendrà. Durant la situació excepcional, el pagament de la prestació únicament finalitzarà si es produeix l'esgotament del dret, per haver rebut tota la seva durada.



INFO



PERILL



LABORAL



CUSTÒDIA



SEXUAL



RESUM





### ELS JUTJATS Cerdanyola del Vallès ha acordat els següents criteris de mobilitat respecte la custòdia compartida i el règim de visites

- Tot i l'estat d'alarma s'han de seguir complint les resolucions judicials. Els progenitors hauran de seguir les normes de les autoritats governamentals i sanitàries a efectes d'evitar la propagació del coronavirus.
- Si un dels progenitors presenta símptomes de contagi o resultat positiu en el test del Covid-19, és preferible que la guarda i custòdia la dugui a terme l'altre progenitor. En aquest cas se suspendrien provisionalment les mesures acordades.
- En cas de no contagi, el sistema de responsabilitat parental serà exercit pel progenitor que tingui la custòdia (custòdia exclusiva) o pel progenitor que ostenti la guarda en aquest moment (custòdia compartida), entenent que la mobilitat del o la menor és un risc per la seva salut.
- El progenitor que tingui el o la menor a càrrec haurà de facilitar, per mitjans telemàtics, el contacte amb l'altre progenitor.



INFO



PERILL



LABORAL



CUSTÒDIA



SEXUAL



RESUM





## L'ASSIR (ASSISTÈNCIA A LA SALUT SEXUAL I REPRODUCTIVA) CENTRALITZA L'ASSISTÈNCIA AL CAP II CERDANYOLA-RIPOLLET

 **93 594 21 99** (de 8 a 20h)

### De forma presencial només es duran a terme:

- Primeres visites d'embaràs i seguiment del mateix.
- Ecografies obstètriques.
- Atenció a la interrupció voluntària de l'embaràs (IVE).
- Atenció domiciliària en algunes situacions de postpart.
- Atenció a la patologia ginecològica urgent o preferent.
- Atenció a l'anticoncepció d'urgència.
- Atenció a algunes ITS que ho requereixin.

**JOVES:** es potenciarà la consulta en línia via

 **Xat de la web Sexe Joves de la Generalitat**



INFO



PERILL



LABORAL



CUSTÒDIA



SEXUAL



RESUM





## LLISTAT DE TOTS ELS RECURSOS ESMENTATS

### SERVEIS ESPECIALITZATS EN VIOLÈNCIES MASCLISTES

Centre d'Informació, Atenció i Recursos per a  
Dones. Ajuntament de Cerdanyola del Vallès.  
Cita prèvia

 **935 921 647** (dl - dv de 10 a 13h)

 [dones@cerdanyola.cat](mailto:dones@cerdanyola.cat)

Línia d'atenció a les violències masclistes.  
Generalitat de Catalunya.  
Confidencial i gratuïta. 24h. 365 dies de l'any

 **900 900 120**

 [900900120@gencat.cat](mailto:900900120@gencat.cat)

 **671 778 540**

Ministeri d'Igualtat. Govern d'Espanya  
Servei d'atenció psicològica immediata

 **682 916 136 / 682 508 507**



INFO



PERILL



LABORAL



CUSTÒDIA



SEXUAL



RESUM





## LLISTAT DE TOTS ELS RECURSOS ESMENTATS

### SERVEIS ESPECIALITZATS EN LGTBIQ+FÒBIES

Servei d'Atenció Integral a les Diversitats Sexuals i de Gènere (SAI). Cita prèvia

☎ **935 921 647** (dl - dv de 10 a 13h)

@ **lgtbiq@cerdanyola.cat**

### SERVEIS SOCIALS

Serveis Socials Municipals. Ajuntament de Cerdanyola del Vallès

☎ **670 487 089**

@ **promociosocial@cerdanyola.cat**

### SERVEIS EN L'ÀMBIT LABORAL

Servei Municipal de Treball i Promoció Econòmica

Assessorament a autònomes

☎ **935 808 888** extensions **3601** i **3807**

@ **consolidacioempresa@cerdanyola.cat**

ERTES per a treballadores i empreses

☎ **935 808 888** extensions **3804** i **3805**

@ **empresa@cerdanyola.cat**



INFO



PERILL



LABORAL



CUSTÒDIA



SEXUAL



RESUM





## LLISTAT DE TOTS ELS RECURSOS ESMENTATS

### Servei d'Ocupació de Catalunya (SOC). Generalitat de Catalunya

☎ **900 800 046** (Gratuït. DI - dv de 8 a 14h)

@ [www.serveiocupacio.gencat.cat](http://www.serveiocupacio.gencat.cat)

### Servei Públic d'Ocupació Estatal (SEPE). Govern d'Espanya

☎ Ciutadania **900 812 400**

☎ Empreses **900 812 401**

@ [www.sepe.es](http://www.sepe.es)

## SERVEIS ESPECIALITZATS EN SALUT SEXUAL I REPRODUCTIVA

### Assistència a la Salut Sexual i Reproductiva (ASSIR) CAP II

☎ **935 942 199** (de 8 a 20h)

## EMERGÈNCIA I PERILL

☎ **112**



INFO



PERILL



LABORAL



CUSTÒDIA



SEXUAL



RESUM





**PER A MÉS INFORMACIÓ**

**935 921 647**

**(de dilluns a divendres de 10 a 13h)**

**dones@cerdanyola.cat**

**@DonesCerdanyola**

**www.cerdanyola.cat**

Amb el suport de

