

# ACTIVITAT TURÍSTICA 2013: Ciutat i comarques de Barcelona

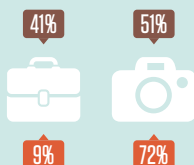
ACTIVIDAD TURÍSTICA 2013: Ciudad y comarcas de Barcelona  
TOURISM ACTIVITY 2013: City and regions of Barcelona

## PERFIL · PERFIL · PROFILE

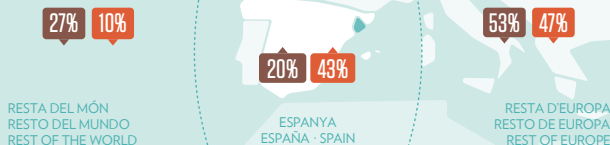
### GÈNERE · GÉNERO · GENDER



### MOTIU · MOTIVO · PURPOSE



### PROCEDÈNCIA · PROCEDENCIA · ORIGIN



### DESPESA · GASTO · SPENDING



\*extrahotelera · extrahotelera · non-hotel spending  
per persona i dia · por persona y día · per person and day

### REPETITIVITAT · REPETITIVIDAD · REPEAT VISITS



\* 2 ó més visites · 2 ó más visitas · 2 or more visits

■ CIUTAT · CIUDAD · CITY ■ RESTA DE PROVÍNCIA · RESTO DE PROVINCIA · REST OF PROVINCE

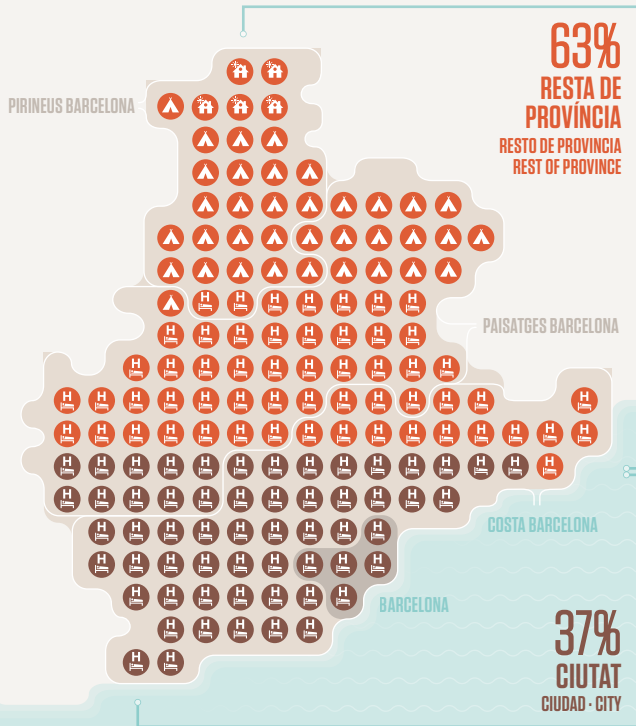
La ciutat i les comarques de Barcelona conformen un territori que l'any 2013 va englobar 186.000 places d'allotjament en hotels, càmpings i establiments de turisme rural) i va acollir més de 10,5 milions de turistes en aquestes tipologies d'allotjament. Aquesta infografia recull els principals indicadors turístics d'aquest conjunt: places i pernотacions, el perfil dels turistes i el posicionament de l'oferta d'aquests allotjaments entre les principals destinacions turístiques europees.

La ciudad y las comarcas de Barcelona conforman un territorio que en 2013 abarcó 186.000 plazas de alojamiento (hoteles, campings y establecimientos de turismo rural) y acogió a más de 10,5 millones de turistas. Esta infografía recoge los principales indicadores turísticos de este conjunto: plazas y pernотaciones, el perfil de los turistas y el posicionamiento de la oferta de estos alojamientos entre los principales destinos turísticos europeos.

The city and the regions of Barcelona form an area which in 2013 offered 186,000 beds (hotels, campsites and rural tourism establishments) and received more than 10.5 million tourists. These graphics show the main tourism indicators in this area: beds and overnight stays, tourist profile and the positioning of this accommodation supply with respect to the main European tourist destinations.

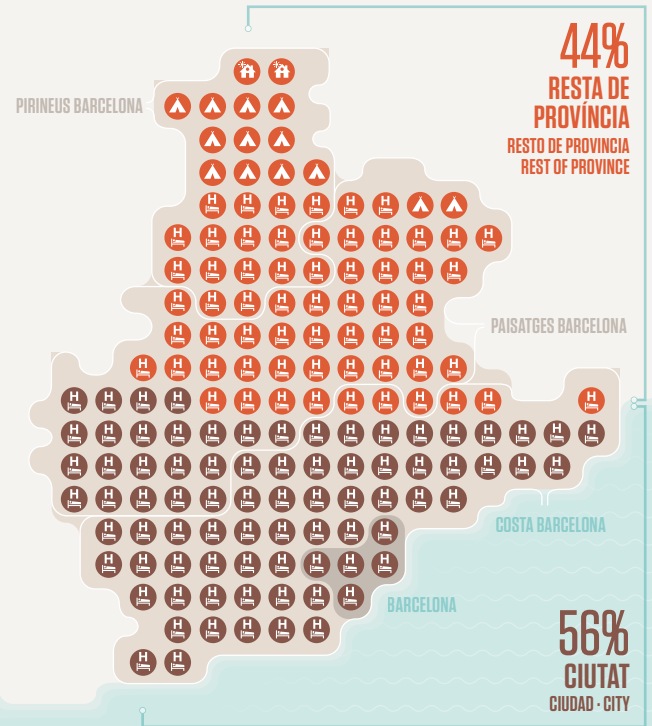
OFERTA · OFERTA · SUPPLY  
ALLOTJAMENT · ALOJAMIENTO · ACCOMMODATION

186.000  
PLACES D'ALLOTJAMENT

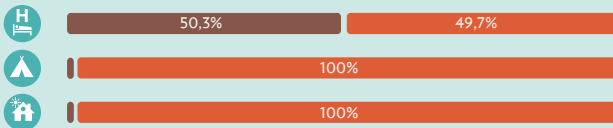


DEMANDA · DEMANDA · DEMAND  
PERNOCTACIONS · PERNOCTACIONES · OVERNIGHTS

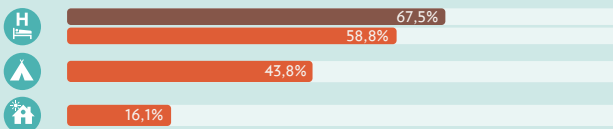
29,6  
MILIONS DE PERNOCTACIONS



PLACES · PLAZAS · BEDS



OCUPACIÓ · OCUPACIÓN · OCCUPANCY



PERNOCTACIONS · PERNOCTACIONES · OVERNIGHTS



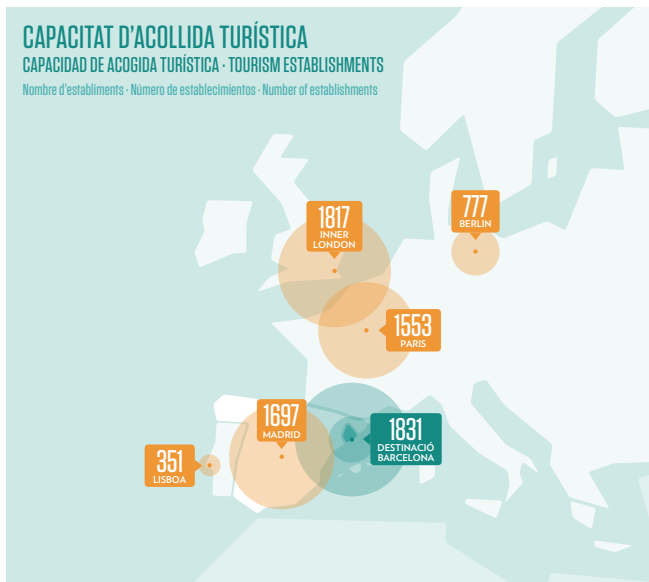
ESTADA MITJANA (DIES) · ESTANCIA MEDIA (DÍAS) · AVERAGE STAY (DAYS)



# CAPACITAT D'ACOLLIDA TURÍSTICA

## CAPACIDAD DE ACOGIDA TURÍSTICA · TOURISM ESTABLISHMENTS

Nombre d'establiments · Número de establecimientos · Number of establishments



Àmbit territorial · ámbito territorial · territorial scope: NUTS 3.

## METODOLOGIA

**Oferta i Demanda:** Elaboració pròpia amb dades oficials INE i IDESCAT per permetre l'agregació de les dades de la ciutat i la resta de la província. Utilitzant la font de Turisme de Barcelona: 190.000 places d'allotjament (39% ciutat, 51,8% hotels ciutat) i 30,4 milions de pernотacions (57% ciutat, 63% hotels ciutat).

**Perfil de la Demanda:** Enquesta Eddetur Província i estadística oficial de Turisme de Barcelona.

**Posicionament:** Elaboració pròpia a partir de l'Eurostat considerant els establiments col·lectius d'allotjament turístic. Últimes dades publicades, 2011.

## METODOLOGÍA

**Oferta y Demanda:** Elaboración propia con datos oficiales INE y IDESCAT para poder realizar la agregación de datos de la ciudad y el resto de la provincia. Utilizando la fuente de Turisme de Barcelona: 190.000 plazas de alojamiento (39% ciudad, 51,8% hoteles ciudad) y 30,4 millones de pernотaciones (57% ciudad, 63% hoteles ciudad).

**Perfil de la Demanda:** Encuesta Eddetur Província i estadística oficial de Turisme de Barcelona.

**Posicionamiento:** Elaboración propia a partir de Eurostat considerando los establecimientos colectivos de alojamiento turístico. Últimos datos publicados, 2011.

## METHODOLOGY

**Supply and Demand:** Own elaboration with official INE and IDESCAT data. Using the database of Turisme de Barcelona: 190,000 beds (39% city, 51.8% hotels in city) and 30.4 million overnights (57% city, 63% hotels in city).

**Demand profile:** Eddetur Province Survey and official statistics of Turisme de Barcelona.

**Positioning:** Own elaboration based on data from Eurostat considering collective tourist accommodation establishments. Latest data available: 2011.



Més informació · más información · further information:

[www.barcelonaturisme.cat](http://www.barcelonaturisme.cat)  
[www.diba.cat/dturisme/labturisme](http://www.diba.cat/dturisme/labturisme)  
[www.barcelona.cat/inspira](http://www.barcelona.cat/inspira)

@BarcelonaTurism  
@VisitBCN\_en  
@bcnmoltmes

[facebook.com/visitbarcelona](https://facebook.com/visitbarcelona)  
[facebook.com/BarcelonaEsMoltMes](https://facebook.com/BarcelonaEsMoltMes)

**Edita · published by:**  
Turisme de Barcelona, Diputació de Barcelona.  
**Disseny · diseño · graphic design:**  
grotasca.com

Paper 100% reciclat · papel 100% reciclado · 100% recycled paper.