

ELS SERVEIS SOCIALS

DES DEL

2007

32.000

ENTREVISTES

260

MUNICIPIIS

500

PERSONES
DERIVADES
ALS SERVEIS
SOCIALS
MUNICIPALS



**Diputació
Barcelona**

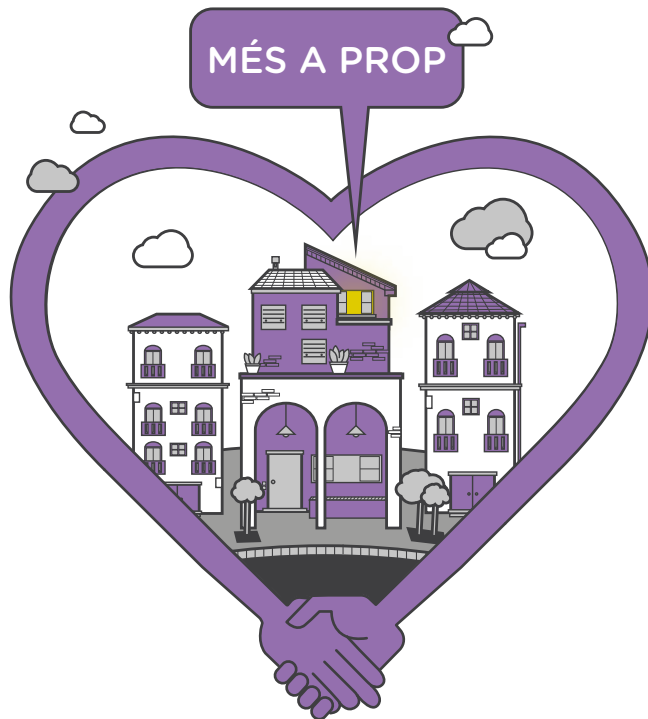
Àrea d'Atenció
a les Persones

Gerència de Serveis de Benestar Social
Recinte Mundet
Passeig de la Vall d'Hebron, 171
08035 Barcelona
Tel. 934 022 160
Fax 934 022 496
www.diba.cat/benestar

Gabinet de Premsa i Comunicació. Dipòsit legal B 26609-2017

ELS SERVEIS SOCIALS

MÉS A PROP



**Diputació
Barcelona**

#DibaOberta

ELS SERVEIS SOCIALS

MÉS A PROP

QUÈ ÉS?

És un programa de visites domiciliàries preventives.

Adreçades a persones de més de vuitanta anys.

No usuàries de cap servei social.

Amb periodicitat anual.

Les entrevistes les duen a terme professionals diplomats de l'àmbit social.

QUÈ NO ÉS?

No és un estudi social de caràcter general o d'un sector de la població.

No se centra en el coneixement de les necessitats col·lectives.



OBJECTIUS

Prevenió de situacions de risc o vulnerabilitat i aïllament social.

Informació de l'oferta de prestacions, serveis i entitats socials de la població.

Detecció proactiva de les necessitats actuals de les persones grans i anticipació de les futures necessitats.

METODOLOGIA

El programa de visites comprèn una valoració multidimensional de la persona mitjançant un qüestionari que inclou la seva situació d'autonomia i dependència, l'estat de salut i la situació de l'habitatge, entre d'altres.

L'enquesta conclou amb una recomanació sobre el seguiment que han de fer els serveis socials municipals per a cada persona.

REQUERIMENTS DELS MUNICIPIS

Assignació d'un referent del programa que actuarà com a interlocutor.

Identificació de les persones beneficiàries a partir del padró municipal.

Enviament d'informació i documentació sobre el municipi i aportació de recursos logístics i d'infraestructures per garantir el desenvolupament de les entrevistes.

Participació en el cofinançament de les entrevistes.

